

راهنمای ثبت نام الکترونیکی

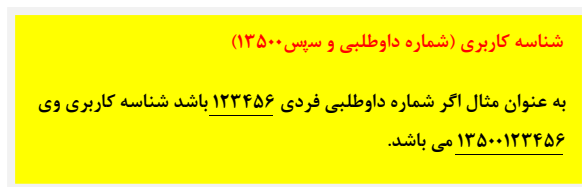
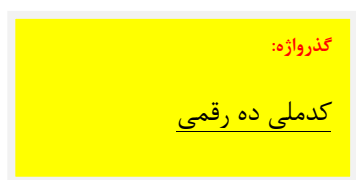
مرحله دوم آزمون نیمه متمرکز دوره های دکتری سال ۱۴۰۴ - دانشگاه تربیت مدرس

داوطلبان گرامی لازم است جهت ورود به سیستم جامع دانشگاهی گلستان، لازم است پس از باز کردن مرورگر اینترنت اکسپلورر (Google Chrome) به آدرس اینترنتی <http://golestan.modares.ac.ir> مراجعه گردد تا صفحه ورود به سیستم گلستان به شکل زیر نمایش داده شود.

* لازم به ذکر است که سامانه جامع آموزشی تنها با Google Chrome به صورت کامل سازگار است.



وارد نمودن شناسه کاربری و گذرواژه جهت ورود به سامانه



تذکر مهم: عدم مراجعه داوطلب به نشانی فوق و عدم ثبت نام اینترنتی در مهلت تعیین شده به منزله انصراف داوطلب از شرکت در مرحله دوم آزمون خواهد بود



پس از ورود به سامانه ثبت نام می توانید مراحل پذیرش را مشاهده نمایید و باید با کلیک روی گزینه انتخاب نسبت به تکمیل هریک از مراحل اقدام نمایید.

*** تمامی مراحل باید به ترتیب و کامل انجام شود.**

ردیف	عملیات	مرحله	وضعیت
۱	انتخاب	مشخصات داوطلب	تایید دانشجو: عدم تایید
۲	انتخاب	پرداخت الکترونیکی هزینه	راهنام
۳	انتخاب	ارسال تصویر مدارک	راهنام
۴	انتخاب	زمینه تحقیقاتی مورد علاقه	راهنام
۵	انتخاب	مدارک زبان	راهنام
۶	انتخاب	گواهی انجام ثبت نام	راهنام

(۱) مشاهده و تکمیل مشخصات داوطلب

* داوطلب باید ابتدا اطلاعات از پیش ثبت شده در تقاضانامه ثبت نام در مصاحبه را (که بر اساس اطلاعات خود اظهاری داوطلب قبلاً توسط سازمان سنجش آموزش کشور به دانشگاه ارائه و در سیستم درج شده است) با مشخصات خود مطابقت دهد و پس از وارد نمودن و تکمیل سایر اطلاعات تقاضانامه آن را ثبت و تایید نماید.

* در صورت مشاهده مغایرت در اطلاعات مربوط به «سهمیه» و یا «رشته محل معرفی»، داوطلب قبل از تایید ثبت نام و پیوست الکترونیکی مدارک بایستی موضوع را از طریق سازمان سنجش آموزش کشور پیگیری و نسبت به رفع مشکل اقدام نماید (این اطلاعات از سازمان سنجش به دانشگاه ارسال شده است).

* در تعداد رشته گرایش‌هایی که داوطلب مجاز به ثبت نام و شرکت در آن است، محدودیتی وجود ندارد. در صورت تمایل داوطلب به ثبت نام در رشته/گرایش‌های متعدد، باید کلیه رشته/گرایش‌های مورد نظر خود را با تیک زدن آنها انتخاب نماید و **در صورتی که داوطلبی رشته/گرایشی را تیک نزند به منزله انصراف وی از شرکت در مصاحبه آن رشته/گرایش تلقی خواهد شد.**

* برای نوشتن کلماتی که دارای حروف انگلیسی می باشند، می توانید کلمه مورد نظر خود را در یکی از ویرایشگرهای متن (مانند نرم افزار notepad و ...) تایپ نموده، و سپس در قسمت مربوطه paste نمایید.

* در فیلدهای تاریخ اخذ مدرک کارشناسی و کارشناسی ارشد، روز به صورت پیش فرض، مقدار ۰۱ درج شده است و نیازی به اصلاح آن نیست.

* در صورتی که جنسیت داوطلب، زن می باشد، فیلد نظام وظیفه با مقدار زن تکمیل گردد.

* برای پر نمودن فیلدهایی همانند محل تولد که دارای ۲ قسمت می باشد، به صورت زیر عمل شود:

- ابتدا در کادر دوم، قسمتی از کلمه مورد نظر درج گردد،

- سپس بر روی علامت سوال کلیک شود و در لیست باز شده، کلمه مورد نظر انتخاب گردد.

تکمیل مشخصات داوطلب - دکتری نیمه متمرکز(دانشگاه تربیت مدرس)

سال پذیرش:
 شماره پرونده سازمان سنجش:
 شماره پرونده:

نوع پذیرش:

مشخصات فردی

نام خانوادگی:
 نام:
 نام پدر:
 جنسیت: زن مرد
 شماره شناسنامه:
 سال تولد:
 محل تولد:
 شماره ملی:
 دین:
 وضعیت تاهل:
 وضعیت نظام وظیفه:
 وضعیت اشتغال:
 سهمیه:
 سهمیه فرعی:
 شماره تلفن ثابت:
 شماره تلفن همراه:
 بخش اول آدرس پستی:
 بخش دوم آدرس پستی:
 کد پستی:
 آدرس پست الکترونیکی:
 کد اتباع خارجی(مخصوص اتباع خارجی مقیم):

سوابق تحصیلی

کارشناسی ارشد

رشته تحصیلی:
 دانشگاه محل تحصیل:
 تاریخ شروع:
 تاریخ اخذ مدرک:
 تعداد نیمسال مؤثر در سنوات:
 معدل بدون احتساب نمره پایان نامه:
 نوع دوره تحصیلی:
 آخرین وضعیت تحصیلی:
 عنوان پایان نامه:
 استاد راهنما:
 آیا خلاصه پایان نامه دارید؟
 امتیاز پایان نامه:
 نمره پایان نامه:
 کارشناسی ارشد پیوسته یا دکتری حرفه ای: خیر بله

کارشناسی

رشته تحصیلی مدرک:
 دانشگاه محل تحصیل:
 تاریخ شروع:
 تاریخ اخذ مدرک:
 تعداد نیمسال مؤثر در سنوات:
 معدل:
 آیا پروژه / پایان نامه دارید؟
 عنوان پروژه/پایان نامه:
 استاد راهنما:
 امتیاز پایان نامه:
 نمره پروژه/پایان نامه:

کارردانی

فارغ التحصیل مقطع کاردانی:
 معدل:

دیپلم

رشته تحصیلی:
 سال شروع دوره متوسطه:
 تاریخ اخذ مدرک:
 معدل کلی:
 معدل کل:

کارنامه اعلام نتایج اولیه آزمون دکتری

نمره مجموعه دروس تخصصی کارنامه:
 نمره استعداد تحصیلی کارنامه:
 نمره زبان انگلیسی کارنامه:
 نمره کل کارنامه:
 رتبه در سهمیه آزاد:
 رتبه در سهمیه ایتاگرگ:
 رتبه در سهمیه زهمده:
 رتبه در سهمیه فرعی:

اواپت های بعدی مصاحبه در دانشگاهها و مراکز آموزش عالی:

انتخاب مجدد دوره / دوره های مجاز

عنوان پذیرش:
 مجموعه رشته:
 منقاضی انجام مصاحبه در موارد زیر می باشیم:

صحت کلیه اطلاعات ارائه شده در این تقاضانامه را تایید می نمایم.



۱) در پایان مرحله "مشخصات داوطلب" حتما قسمت مربوط به "صحت کلیه اطلاعات ارائه شده در این تقاضانامه را تایید می نمایم" علامت دار کنید

۲) سپس دکمه "اعمال تغییرات" را کلیک کنید .

۲) پرداخت الکترونیکی هزینه شرکت در مصاحبه

هزینه ثبت نام و بررسی مدارک (مبلغ مندرج در اطلاعیه ثبت نام) به صورت الکترونیکی از طریق سامانه جامع دانشگاهی (گلستان) پرداخت شود.

* برای پرداخت الکترونیکی هزینه ثبت نام، از کارت های شتاب که دارای رمز دوم پویا هستند استفاده نمایید.

شناسه پرداخت	سال آزمون	نام بانک	شماره حساب	مبلغ مورد نظر	مبلغ تایید شده	تاریخ و ساعت درخواست پرداخت	کاربر ثبت کننده

کلیک بر روی لوگوی بانک و باز شدن فرم برای ورود اطلاعات کارت بانکی و پرداخت

۳) ارسال تصویر مدارک

* صرفاً تصویر کارت ملی و فرم ثبت اطلاعات بارگذاری شود و سایر مدارک (اصل و یک نسخه کپی) در روز مصاحبه ارایه شود/

ردیف	ارسال	مشاهده	حذف	نام مدرک	اجباری بودن	شرح
1	ارسال					
2	ارسال					
3	ارسال					
4	ارسال					

کلیک بر روی لینک ارسال و باز شدن فرم ارسال فایل

۴) زمینه های تحقیقاتی مورد علاقه

* نکته مهم: لازم به توضیح است این مرحله در صورت وجود گزینه قابل انتخاب مربوط به رشته/گرایش در سامانه گلستان اجماع شود و در غیر این صورت نیاز به انجام این مرحله نیست.

* برای هر رشته/گرایش انتخابی، داوطلب باید حداقل سه زمینه تحقیقاتی را (در صورت وجود در سیستم) انتخاب نماید.

* ترتیب انتخاب زمینه های تحقیقاتی، نشان دهنده اولویت انتخابی داوطلب می باشد. لیکن، زمینه تحقیقاتی (موضوع رساله دکتری) پذیرفته شدگان با توافق استاد راهنما، گروه آموزشی و دانشگاه پس از پذیرش و ثبت نام آنان تعیین خواهد شد و انتخاب زمینه تحقیقاتی توسط داوطلبان حقی برای آنان ایجاد نمی کند

سیستم جامع دانشگاهی گلستان - دانشگاه تربیت مدرس

کاربر: موی کاربر | خروج

زمینه های تحقیقاتی مورد علاقه - دانشگاه تربیت مدرس

شماره پرونده: _____

توجه: زمینه تحقیقاتی (رساله دکتری) پذیرفته شدگان با توافق استاد راهنما، گروه آموزش داوطلبان هیچ حقی برای آنان در صورت پذیرش ایجاد نخواهد کرد.

ایجاد زمینه تحقیقاتی

عملیات	ترتیب	زمینه تحقیقاتی

۱- بر روی لینک ایجاد زمینه تحقیقاتی کلیک کنید.

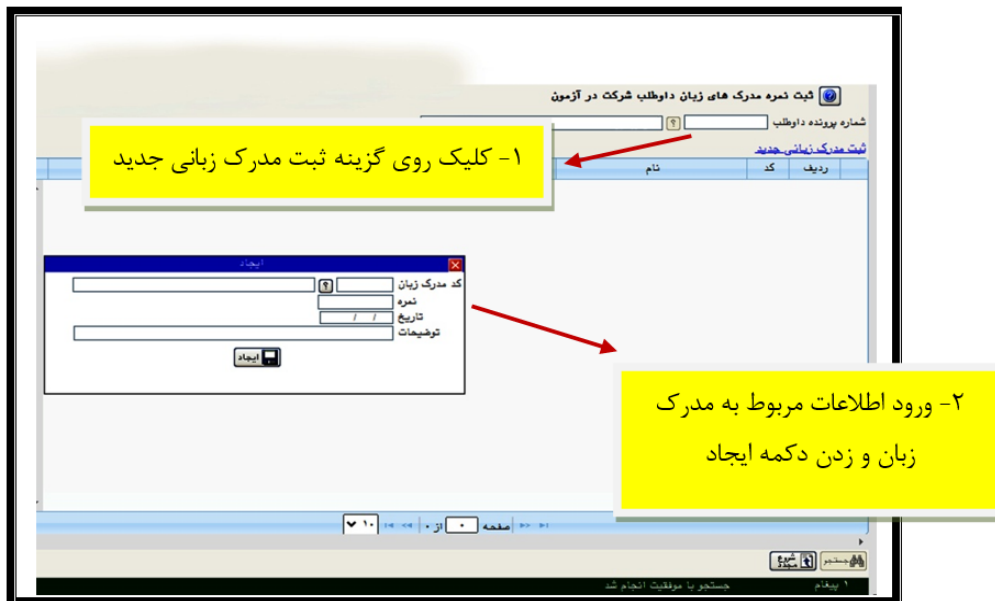
۲- در صفحه باز شده بر روی لینک انتخاب زمینه تحقیقاتی کلیک کنید.

۳- در صفحه باز شده بر روی لینک انتخاب زمینه تحقیقاتی کلیک کنید.

۴- بر روی دکمه ایجاد کلیک کنید.

۵) مدرک زبان انگلیسی (داوطلبانی که دارای مدرک زبان انگلیسی معتبر با حداقل نمره اعلام شده هستند و در "فرم ثبت اطلاعات داوطلب" آن را درج کرده اند).

با کلیک بر روی گزینه ثبت مدرک زبان جدید، پنجره ای باز می شود که با کلیک بر روی علامت سوال درکد مدرک زبان انواع مدارک قابل قبول نمایش داده می شود. داوطلب باید نام مدرک را انتخاب کرده و نمره و تاریخ مدرک را وارد نماید. در صورتی که نمره داوطلب پایین تر از حدنصاب مذکور در اطلاعیه شماره ۲ باشد، اطلاعات این مدرک ثبت نخواهد شد.



۶) دریافت گواهی انجام ثبت نام

* در این مرحله در صورتیکه داوطلب مراحل ثبت و تایید مشخصات، پرداخت الکترونیکی هزینه، ارسال تصویر مدارک الزامی و انتخاب زمینه های تحقیقاتی مورد علاقه را با موفقیت انجام داده باشد، ضروری است از سیستم گواهی انجام ثبت نام را به صورت (pdf یا jpg) ذخیره و در صورت نیاز در زمان برگزاری مصاحبه، پرینت آن را ارائه نمایید.

